



Available for:



<http://www.aermec.com/qrcode.asp?q=13536>



MANUALE D'INSTALLAZIONE E DI USO - INSTALLATION AND USE MANUAL - MANUEL D'UTILISATION ET D'INSTALLATION -
BEDIENUNGS UND INSTALLATIONSANLEITUNG - MANUAL DE USO E INSTALACIÓN

WIFIKIT / WIFIKIT10

Ewpe Smart



5140522_00

1. WARNHINWEISE

1.1. WARNHINWEISE FÜR DEN INSTALLATOR

1.2. WARNHINWEISE FÜR DEN BENUTZER

1.3. VORSICHTSMASSNAHMEN FÜR DEN GEBRAUCH

2. BESCHREIBUNG

3. INSTALLATION

4. HERUNTERLADEN UND INSTALLIEREN DES „WIFI SMART“ APP ÜBER EIN SMARTPHONE ODER EINE TABLET

4.1. HERUNTERLADEN UND INSTALLIEREN DER APP

4.2. AKTUALISIEREN DER APP

5. KONTO

5.1. ANMELDUNG

5.2. ANMELDUNG

5.3. WIE MAN DAS PASSWORT WIEDERHERSTELLT

5.4. SO ÄNDERN SIE DAS PASSWORT

6. "FAMILIEN" -FUNKTION

6.1. WAS IST "FAMILIEN" -FUNKTION

6.2. SO ERSTELLEN SIE EINE "FAMILIEN" -GRUPPE

6.3. EINLADUNG EINES MITGLIEDS

6.4. BEARBEITEN / ENTLASSEN EINER "FAMILIEN" -GRUPPE

7. LANGE ENTFERNUNGSKONTROLLE: FERNKONTROLLE ÜBER CLOUD

7.1. HINZUFÜGEN EINES GERÄTS (AUTOMATISCHER PROZESS)

7.2. VERBINDUNGSFEHLER

7.3. HINZUFÜGEN EINES GERÄTS (MANUELLER PROZESS)

8. WIE MAN EIN FEEDBACK HINTERLÄSST

9. FEHLERSUCHE

1. WARNHINWEISE

1.1. WARNHINWEISE FÜR DEN INSTALLATOR

- Dieses Gerät muss gemäß nationalen anlagentechnischen Vorschriften installiert werden.
- Fassen Sie das Gerät nicht an und berühren Sie nicht die Tasten mit nassen Händen. Gefahr von Stromschlägen.
- Das Gerät und der Trennschalter müssen vor Wartungsarbeiten ausgeschaltet sein
- Überprüfen Sie, ob die Stromversorgung unterbrochen ist vor der Durchführung von Arbeiten an der Einheit.

1.2. WARNHINWEISE FÜR DEN BENUTZER

- Dieses Gerät kann von Kindern benutzt werden über 8 Jahre und Personen mit reduziertem körperliche, sensorische oder geistige Fähigkeiten oder mangelnde Erfahrung und notwendig Wissen, ob sie beaufsichtigt werden oder haben Anweisungen zur Verwendung des erhalten Gerät auf sichere Weise und verstehen die verbundenen Gefahren. Kinder sollten nicht mit dem Gerät spielen
- Zerlegen oder reparieren Sie das Gerät währenddessen es in Betrieb ist nicht
- Sprühen oder werfen Sie kein Wasser direkt darauf das Gerät. Wasser kann Stromschläge verursachen oder Beschädigung des Geräts.
- Ziehen Sie nicht am Versorgungskabel und verformen Sie es nicht. Das Gerät könnte beschädigt werden und es gibt ein Risiko eines elektrischen Schlages.
- Stellen Sie die Raumtemperatur richtig ein um eine angenehme Umgebung zu erhalten.

1.3. VORSICHTSMASSNAHMEN FÜR DEN GEBRAUCH

- Stellen Sie sicher, dass das Gerät nicht von Kindern verwendet wird oder behinderte Menschen ohne geeignete Aufsicht; Denken Sie auch daran, dass die Geräte nicht als Spielzeug von Kindern genutzt werden dürfen.

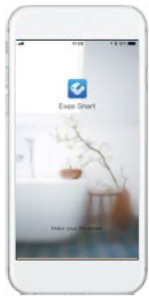
2. BESCHREIBUNG

Verwendung dieses Zubehörs und der speziellen App für iOS und Android-Geräte (kostenlos bei Apple erhältlich)

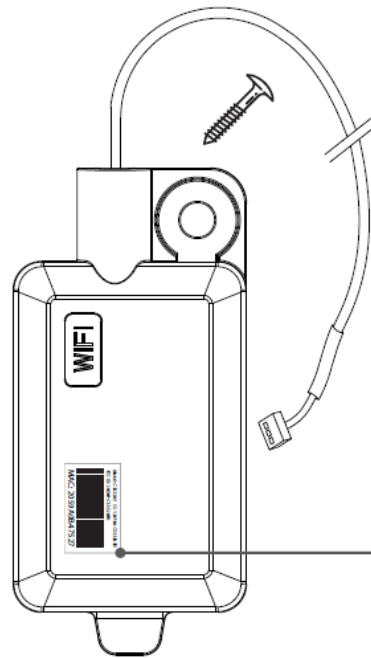
Store und Google Play) können Sie das gesamte System aus der Ferne steuern. Direkt von Ihrem Smartphone oder Tablet.

Die Fernbedienung kann auf zwei Arten verwaltet werden:

Fernsteuerung über die Cloud oder mit einem WLAN-Router der dem Internet verbunden ist.



Available for:



The WIFIKIT/WIFIKIT10 contains:
- 1 Wi-Fi module
- 1 fixing screw

Example of a MAC address label.



3. INSTALLATION,

Wenn das Zubehör WIFIKIT oder WIFIKIT10 noch nicht in der Inneneinheit installiert ist, befolgen Sie die folgende Installationsanleitung:

INSTALLATION

- 1 • Öffnen Sie die Frontplatte des Innengeräts.
- Lösen Sie die Schraube an der Abdeckung des Schaltkastens.



Electric wiring covering

Electric box screw

- 2 • Lösen Sie die Befestigungsschraube am Schaltkasten.

- Öffnen Sie die Abdeckung des Schaltkastens.
- Verbinden Sie die Wi-Fi-Modulklemme mit dem Anschluss (die Verbindungsklemme hat dieselbe Farbe wie der Wi-Fi-Gerätestecker).



Groove -> Rille

3 **Warnung:**

- Das Verbindungskabel des Wi-Fi-Geräts muss durch die Nut geführt werden (siehe Abbildung unten). Andernfalls kann der Schaltkasten nicht geschlossen werden.



- 4 • Nachdem Sie das Wi-Fi-Gerät richtig positioniert haben, halten Sie es mit der im Kit enthaltenen Schraube fest.



- 5 • Schließen Sie die Frontplatte des Innengeräts.

4. HERUNTERLADEN UND INSTALLIEREN DER APP „WIFI SMART“ ÜBER EIN SMARTPHONE ODER EINE TABLETTE

4.1. HERUNTERLADEN UND INSTALLIEREN DER APP METHODE 1

Zum Scannen des QR-Codes benötigen Sie eine Anwendung (von einem Drittanbieter entwickelt), die ihn lesen kann.

Aktivieren Sie die Anwendung des QR-Lesegeräts und fokussieren Sie die Kamera auf den Code.



Methode 2

- Greifen Sie von Ihrem Gerät aus auf den Store zu:

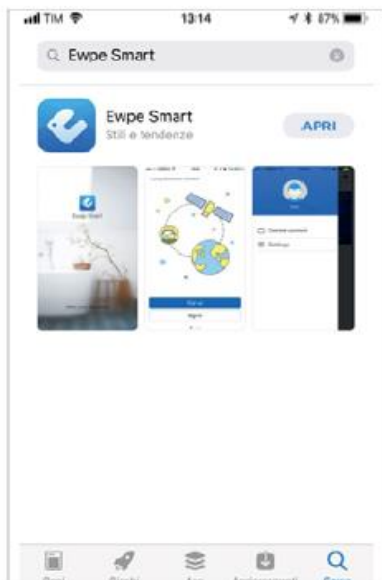
- App Store - für Apple-Geräte
- Google Play - für Android-Geräte

- Um die Suche durchzuführen, geben Sie Folgendes ein: "WiFi Smart"

- Scrollen Sie durch die verschiedenen angezeigten Apps, bis Sie das folgende Symbol finden:



- Installiere die App



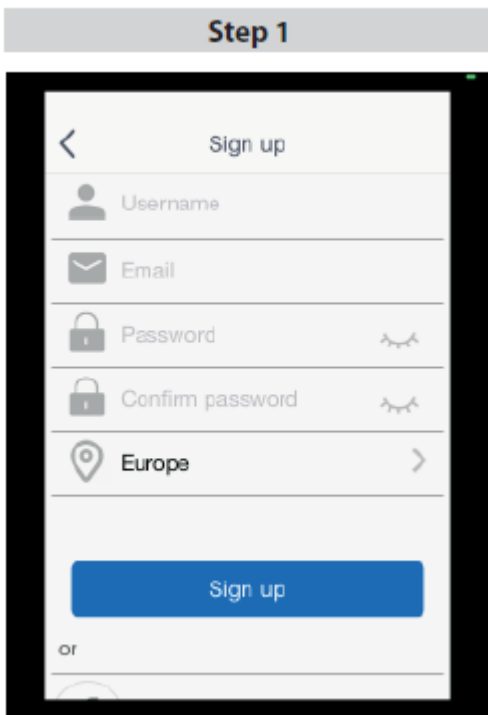
4.2. AKTUALISIERUNG DER APP

Abhängig von den Einstellungen Ihres Shops kann das Update automatisch oder manuell erfolgen.

Wenn das Update manuell durchgeführt werden muss, überprüfen Sie regelmäßig, ob neue Versionen vorhanden sind.

5. KONTO

5.1. ANMELDUNG



The screenshot shows a mobile app interface for signing up. At the top, there is a grey bar with the text "Step 1". Below this is a white form titled "Sign up". The form contains the following fields from top to bottom: a "Username" field with a person icon, an "Email" field with an envelope icon, a "Password" field with a lock icon and a visibility toggle (currently hidden), a "Confirm password" field with a lock icon and a visibility toggle (currently hidden), and a region selector showing "Europa" with a location pin icon and a right arrow. At the bottom of the form is a blue button labeled "Sign up". Below the button, the word "or" is visible, followed by a partially visible Facebook logo.

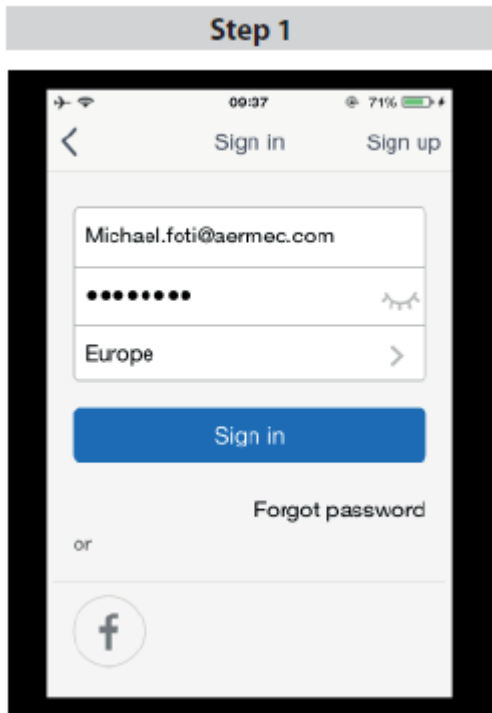
Anmeldung per E-Mail

- Füllen Sie den "Benutzernamen", "E-Mail" und "Passwort" -Felder.
 - Bestätige das Passwort.
 - Wählen Sie die Region aus.
 - Drücken Sie auf „Anmelden“, um den Vorgang abzuschließen
- Anmeldung.

Registrierung durch Facebook

- Drücken Sie auf das Facebook-Symbol.
 - Drücken Sie auf „Anmelden“, um den Vorgang abzuschließen
- Anmeldung.

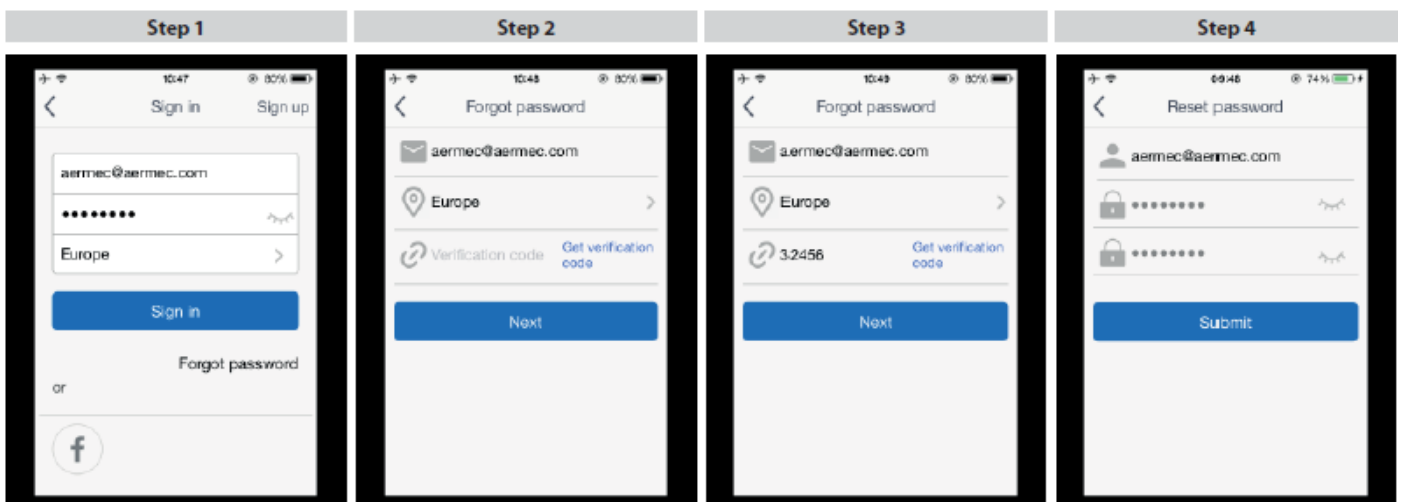
5.2. ANMELDUNG



Melden Sie sich per E-Mail an

- Geben Sie den "Benutzernamen" und das "Passwort" ein. Felder.
- Wählen Sie die Region Asien aus.
- Drücken Sie auf "Anmelden", um sich anzumelden.

5.3. WIE MAN DAS PASSWORT WIEDERHERSTELLT



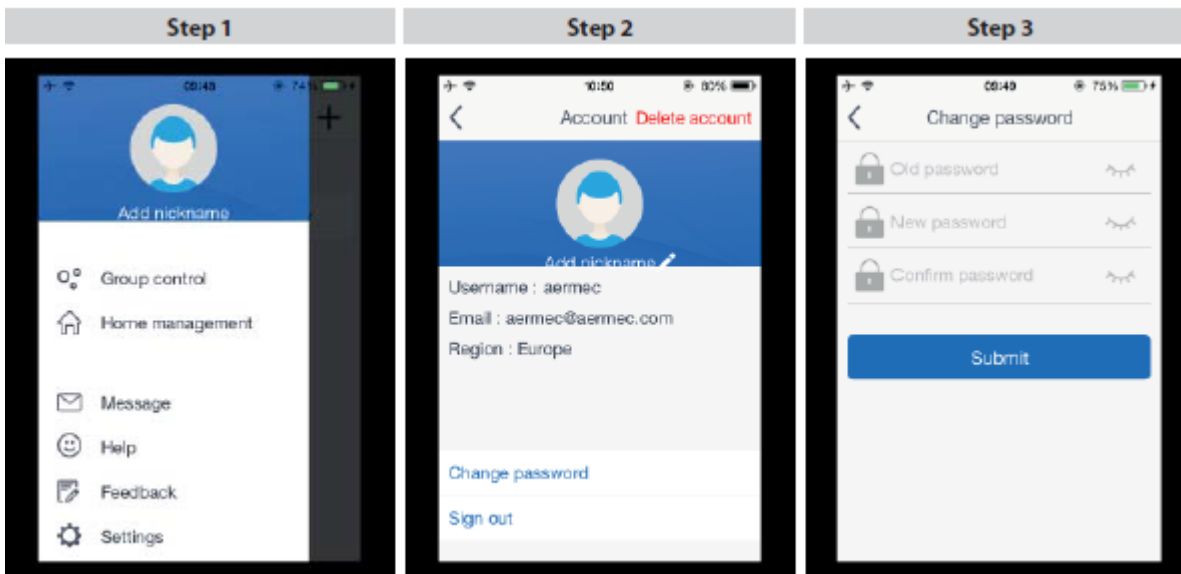
Step 1: Drücken Sie auf Passwort vergessen

Step 2: Fügen Sie Ihre E-Mail Adresse ein und drücken Sie auf Prüfcode erwerben

Step 3: Nachdem Sie den Prüfcode erhalten haben, geben Sie diesen ein und drücken Sie auf Mehr

Step 4: Fügen Sie Ihr neues Passwort ein und bestätigen Sie.

5.4. SO ÄNDERN SIE DAS PASSWORT



Step 1: Drücken Sie auf das Profil Icon

Step 2: Drücken Sie auf Passwort ändern

Step 3: Geben Sie Ihr altes Passwort ein und dann Ihr Neues Passwort und drücken Sie auf Absenden

6. "FAMILIEN" -FUNKTION

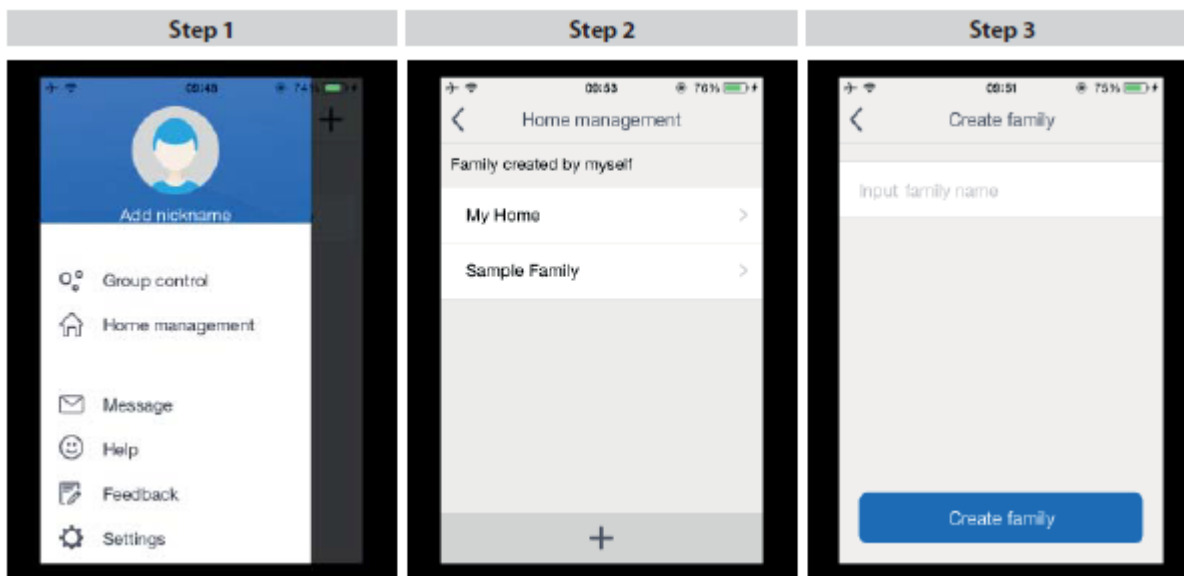
6.1. WAS IST "FAMILIEN" -FUNKTION?

Die Funktion „Familie“ ist eine Funktion, mit der jeder in diesem Management die Einheit steuern kann.

Familienmitglied einladen: Laden Sie ein Mitglied in Ihr Familienmanagement ein, damit das Mitglied alle darin enthaltenen Einheiten steuern kann.

Mitglied löschen: Es wird ein Mitglied in Ihrer "Familien" -Verwaltung entfernt. Auf diese Weise kann das Mitglied die Einheiten der Verwaltung nicht mehr steuern.

6.2. WIE MAN EINE "FAMILIEN" -GRUPPE ERSTELLT



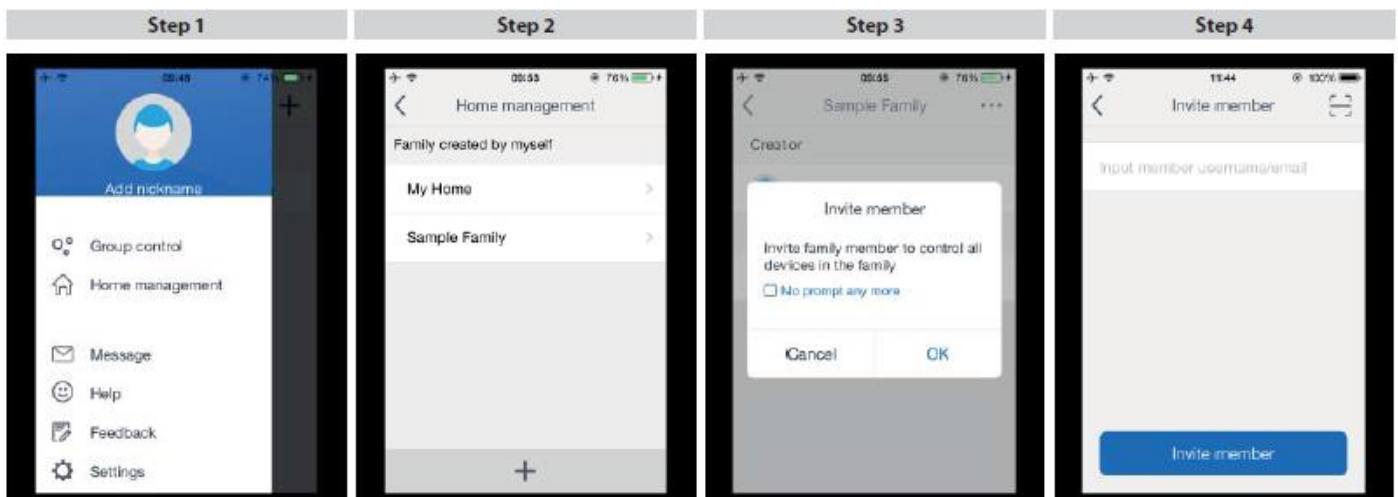
Step 1: Drücken Sie auf das Profil Icon

Step 2: Wählen Sie Haushaltsverwaltung

-Drücken Sie auf +

Step 3: Geben Sie den Namen der Familie ein und dann auf Familie anlegen

6.3. EINLADUNG EINES MITGLIEDS



Step 1: Drücken Sie auf das Profil Icon

Step 2: Wählen Sie Haushaltsverwaltung

-Wählen Sie die zuvor erstellte Familie aus

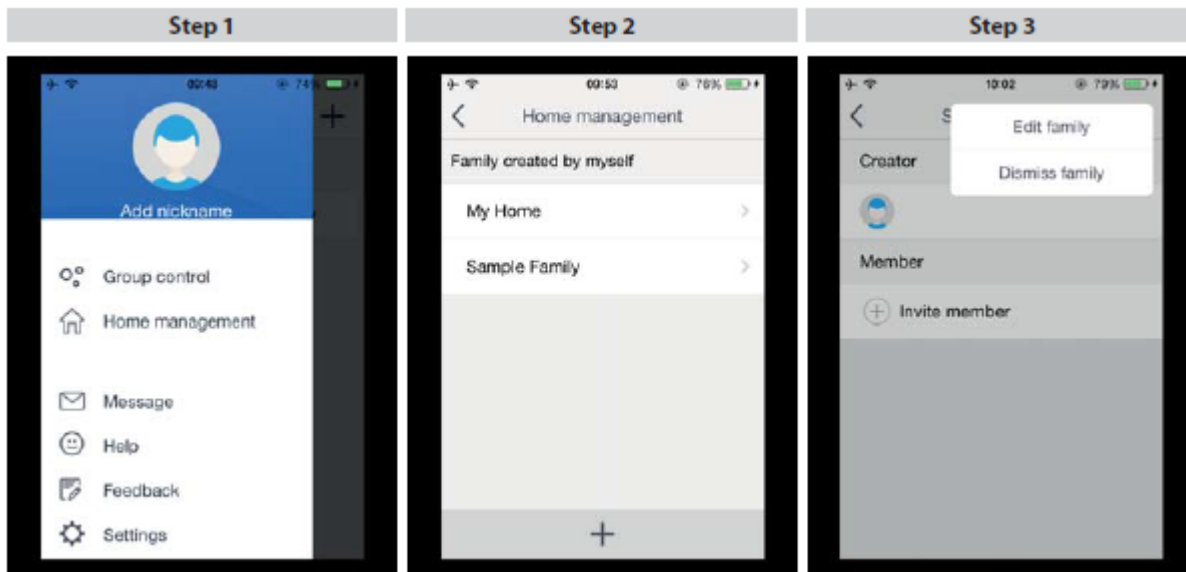
Step 3: Drücken Sie auf Mitglied einladen

Step 4: Fügen Sie den Namen oder die E-Mail-Adresse des zu einfügenden Mitglieds ein

(Das zu einfügende Mitglied muss einen Benutzer in der App besitzen)

HINWEIS: Nach Abschluss der folgenden Schritte wird die Einladung an das Mitglied gesendet, das Sie hinzufügen möchten. Das Mitglied muss bestätigen, um zur Haushaltsverwaltung hinzugefügt zu werden.

6.4. BEARBEITEN / ENTLASSEN EINER „FAMILIEN“-GRUPPE



Step 1: Drücken Sie auf das Profil Icon

-Wählen Sie Haushaltsverwaltung

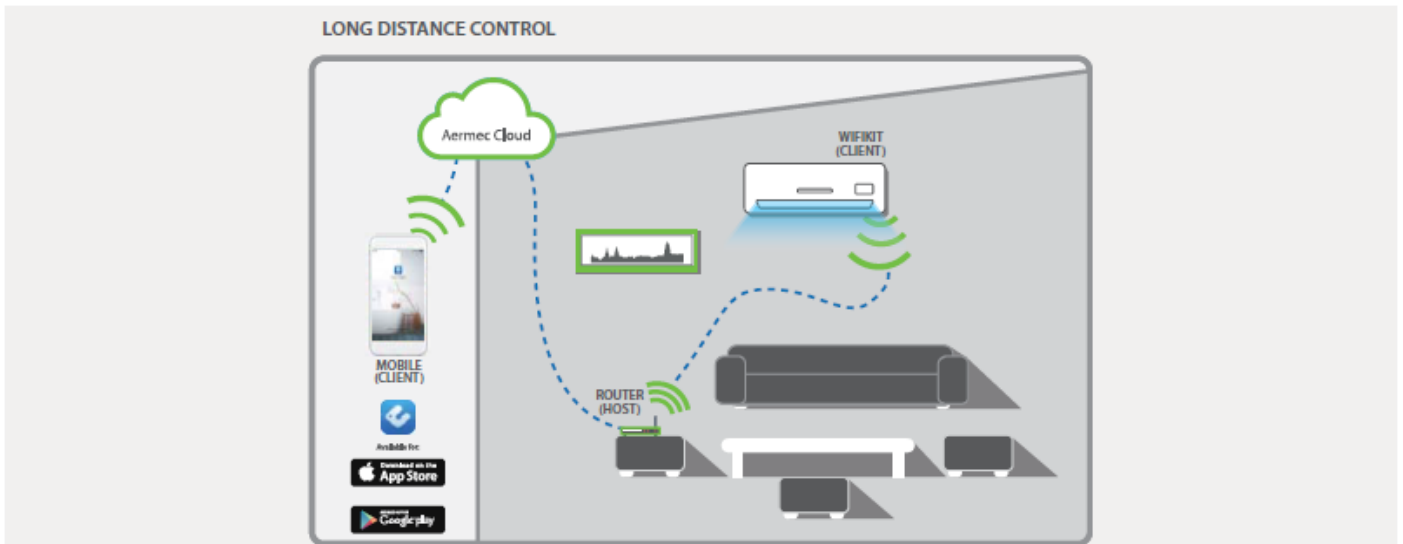
Step 2: Wählen Sie die zuvor erstellte Familie aus

Step 3: Drücken Sie oben rechts auf die drei Punkte (...) und wählen Sie Familie stornieren

(Sollten Sie die Familie stornieren/löschen, so werden auf alle in dieser enthaltenden Mitglieder gelöscht!)

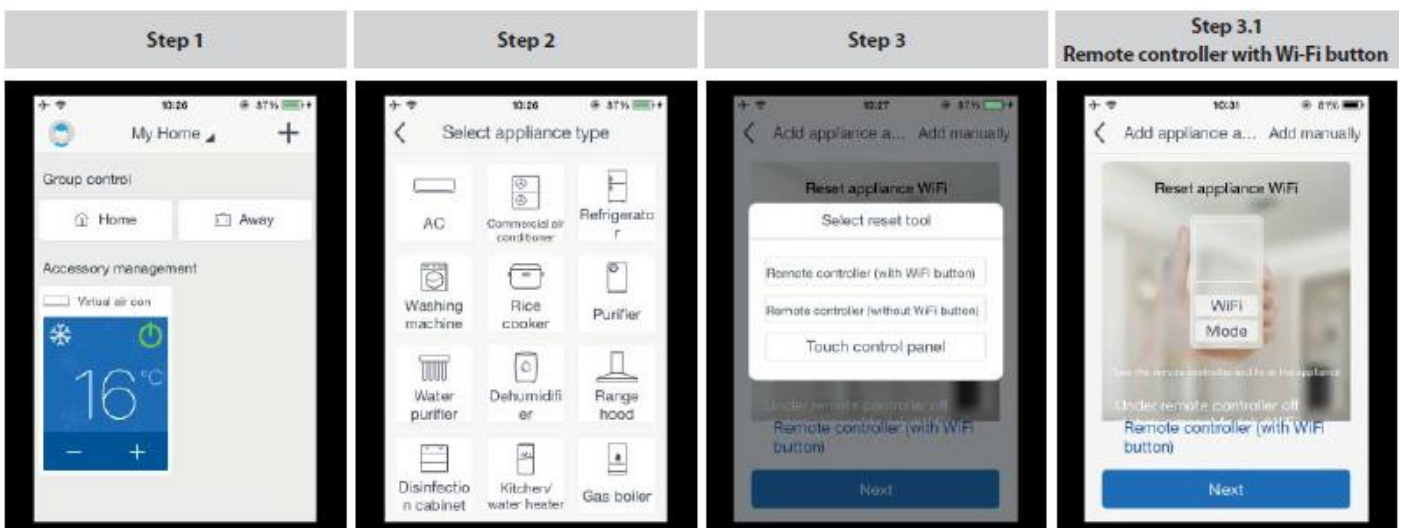
7. LANGE ENTFERNUNGSKONTROLLE: FERNKONTROLLE ÜBER CLOUD

Die Fernsteuerungsfunktion wird dank einer Cloud-Verbindung für die Fernbedienung Ihrer Innengeräte verwendet. Diese Phase erfordert einen Router mit dem Internet verbunden.



Achten Sie darauf, den Router nicht von der Stromversorgung zu trennen und dadurch die Verbindung zu deaktivieren.

7.1. HINZUFÜGEN EINES GERÄTS (AUTOMATISCHER PROZESS)



Step 1: Stellen Sie sicher, dass Ihr Smartphone in Betrieb ist verbunden mit Ihrem Heim-WLAN.

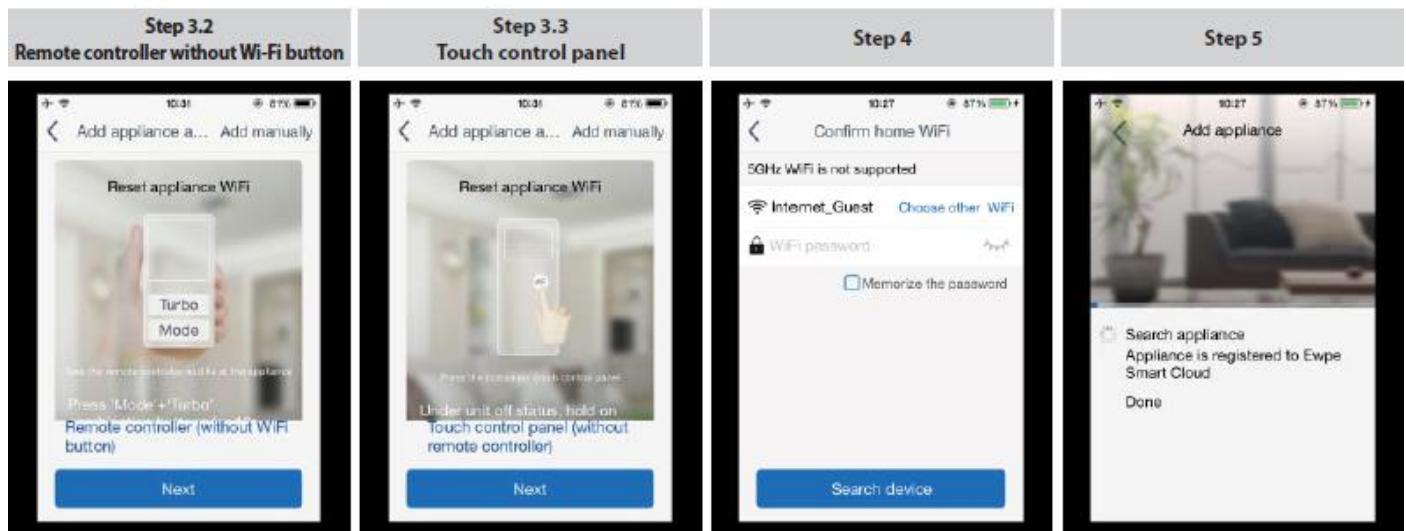
- Drücken Sie die Taste „+“ oben rechts der Homepage, um die Geräteart auszuwählen

Step 2: Wählen Sie die Einheit aus, die Sie hinzufügen möchten.

Step 3: Wählen Sie die Art der Fernbedienung

- Setzen Sie das WLAN des Geräts abhängig der ausgewählten Fernbedienung zurück
- Drücken Sie auf „Weiter“.

Step 3.1: Im ausgeschalteten Zustand, Drücken Sie die Kombination „Mode“ + „WiFi“ Tasten für 1 Sekunde. Sobald das Gerät piept, war der Reset erfolgreich.



Step 3.2: Drücken Sie die Kombination „Mode“ + „Turbo“ Tasten für 10 Sekunden. Wenn das Gerät zweimal piept, war der WiFi-Reset erfolgreich.

Step 3.3: Halten Sie im Status "Gerät aus" gedrückt "WiFi" -Taste für 10 Sekunden. Sobald das Gerät piept, war die WiFi Zurücksetzung erfolgreich.

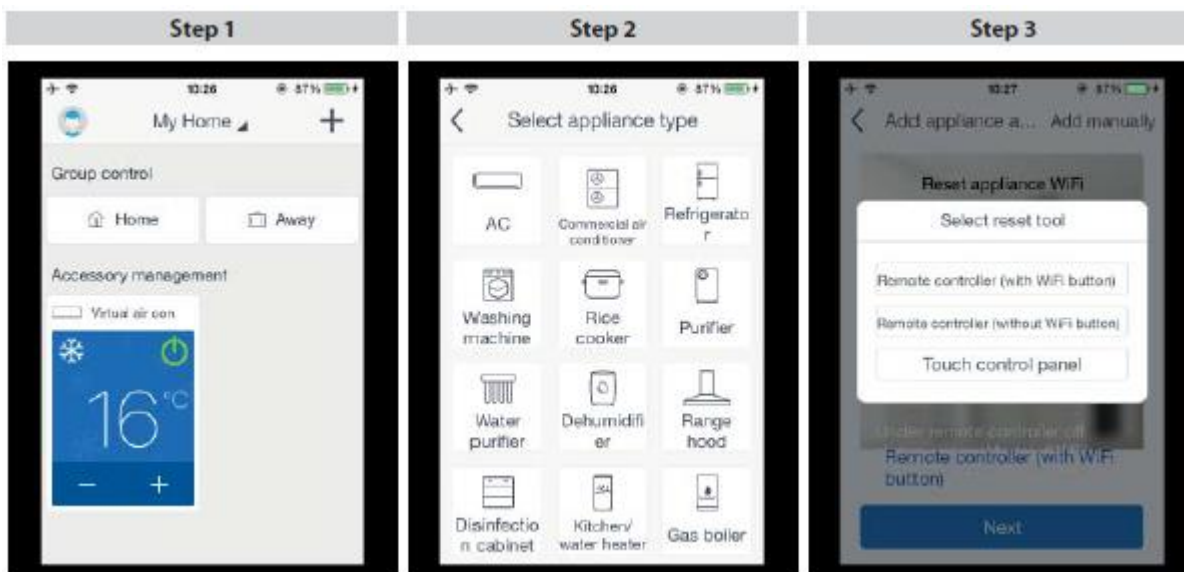
Step 4: Geben Sie das WLAN-Kennwort von Ihrem Router ein.
- Drücken Sie auf „Gerät suchen“, um den Suchvorgang zu starten.

7.2. VERBINDUNGSFEHLER



- Im Falle eines Verbindungsfehlers wird diese Meldung angezeigt.
- Drücken Sie auf „Erneut versuchen“, um den automatischen Vorgang zu wiederholen oder drücken Sie „Gerät manuell hinzufügen“, um mit dem manuellen Vorgang zu beginnen.

7.3. HINZUFÜGEN EINES GERÄTS (MANUELLER VORGANG)



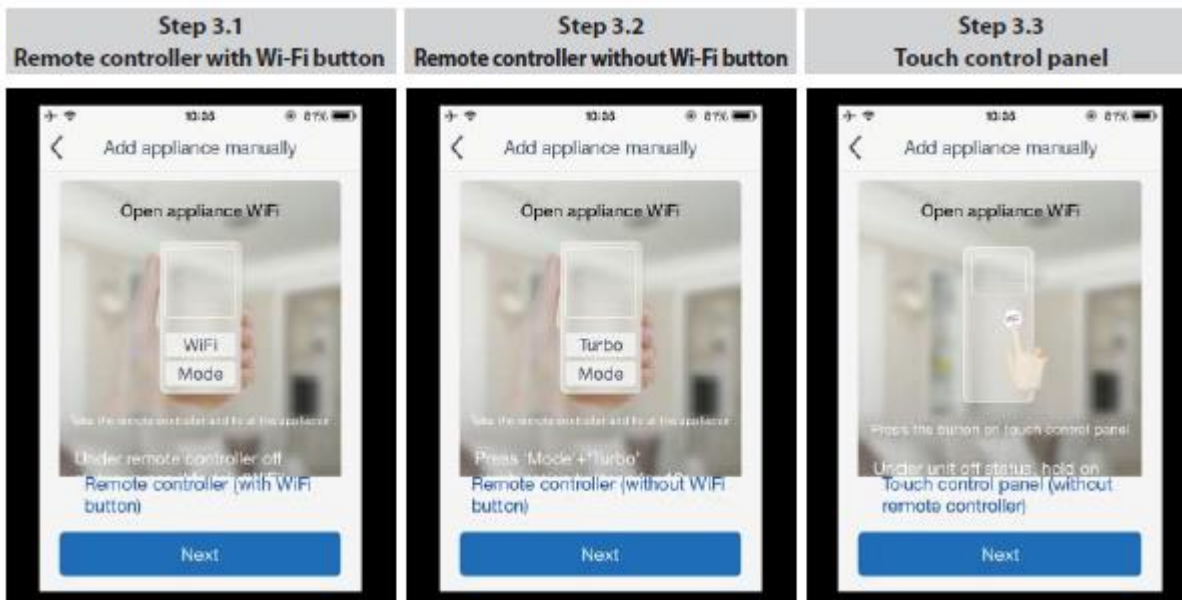
Step 1: Stellen Sie sicher, dass Ihr Smartphone in Betrieb ist verbunden mit Ihrem Heim-WLAN.

- Drücken Sie die Taste „+“ oben rechts der Homepage, um die Geräteart auszuwählen

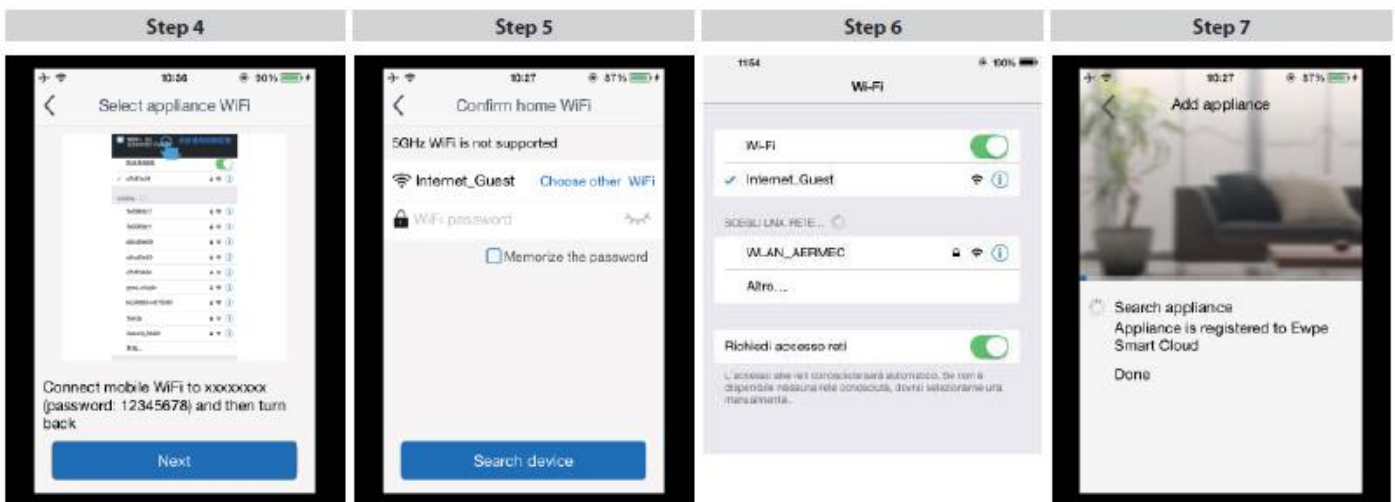
Step 2: Wählen Sie die Einheit aus, die Sie hinzufügen möchten.

Step 3: Wählen Sie die Art der Fernbedienung

- Setzen Sie das WLAN des Geräts abhängig der ausgewählten Fernbedienung zurück
- Drücken Sie auf „Weiter“.



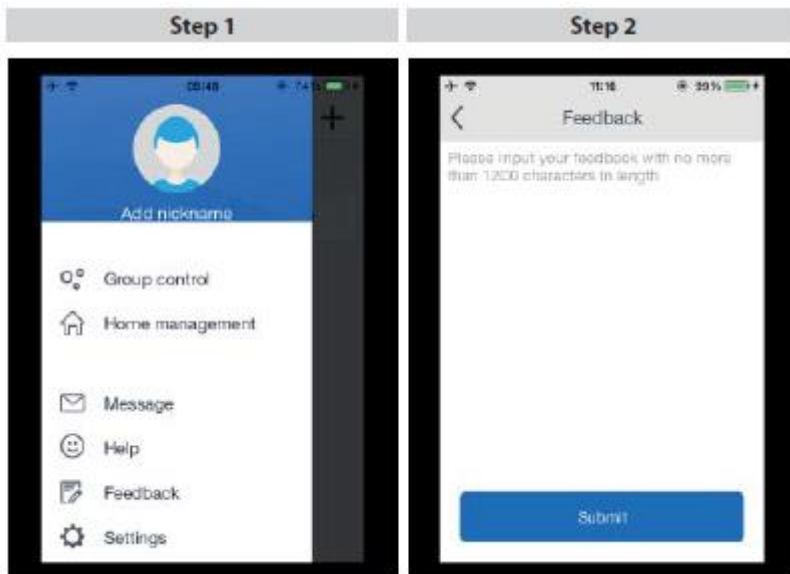
- Step 3.1: Im ausgeschalteten Zustand, Drücken Sie die Kombination „Mode“ + „WiFi“ Tasten für 1 Sekunde. Wenn das Gerät piept, trennen Sie die Spannungsversorgung nach 5 Sekunden und nach 3 Sekunden wieder zuschalten.
- Step 3.2: Drücken Sie die Kombination „Mode“ + „Turbo“ Tasten für 10 Sekunden. Wenn das Gerät zweimal piept, trennen Sie die Spannungsversorgung nach 5 Sekunden und nach 3 Sekunden wieder zuschalten.
- Step 3.3: Halten Sie im Status "Gerät aus" gedrückt "WiFi" -Taste für 10 Sekunden. Sobald das Gerät piept, trennen Sie die Spannungsversorgung nach 5 Sekunden und nach 3 Sekunden wieder zuschalten.



- Step 4: Stellen Sie eine Verbindung in Ihren Smartphoneeinstellungen zum WLAN des Geräts her. Das Gerätepasswort lautet "12345678".
- Kehren Sie zur App zurück.
 - Drücken Sie auf „Weiter“.
- Step 5: Geben Sie das WLAN-Kennwort Ihres Routers ein
- Step 6: Drücken Sie auf „Anderes Wi-Fi-Netzwerk auswählen und wählen Sie sich in Ihr WLAN ein.
- Kehren Sie zur App zurück.

Step 7: Warten Sie, bis das Gerät erkannt und konfiguriert wird. Am Ende von dem Prozess wird die App automatisch zum Homebildschirm zurückkehren.

8. WIE MAN EIN FEEDBACK HINTERLÄSST



Step 1: Drücken Sie auf das Profil Icon

- Drücken Sie „Rückkopplung“

Step 2: • Fügen Sie die Nachricht ein (nicht mehr als 1200 Zeichen lang).

- Drücken Sie zum Bestätigen auf „Absenden“.

9. FEHLERSUCHE

Warum wird "Getrennt" angezeigt:

- Ist das Gerät an die Stromversorgung angeschlossen?
- Ist das Gerät mit dem WLAN zu Hause verbunden?
- Wenn die oben genannten Verbindungen nicht wiederhergestellt werden, versuchen Sie, das WLAN des Geräts zurückzusetzen
- Konfigurieren Sie es erneut.

Warum die Fernsteuerung nicht funktioniert:

Smartphone ist nicht mit dem Netzwerk verbunden:

- Öffnen Sie die "Einstellungen" des Mobiltelefons, schalten Sie "WLAN" ein und kehren Sie dann zur App zurück und versuchen Sie es erneut.
- Öffnen Sie die "Einstellungen" des Mobiltelefons und schalten Sie "Mobilfunk" ein.
- Aktivieren Sie die Berechtigungen für die App, kehren Sie zur App zurück und versuchen Sie es erneut.

Überprüfen Sie die Kontoregion:

Kontoregion: Klicken Sie auf „Profilbild“, um Informationen zur Region abzufragen.

- Setzen Sie das WLAN des Geräts zurück und konfigurieren Sie das Gerät auf dieselbe Region des Kontos.

Warum unterscheiden sich die Funktionen in der App-Oberfläche von den tatsächlichen Funktionen des Produkts:

Die App ist universell. Detaillierte Funktionen entnehmen Sie bitte dem Produkthandbuch.



AERMEC S.p.A.
Via Roma, 996
37040 Bevilacqua (VR) - Italy
Tel. + 39 0442 633111
Fax +39 0442 93577
marketing@aermec.com
www.aermec.com



carta riciclata
recycled paper
papier recyclé
recycled Papier



Aermec si riserva la facoltà di apportare in qualsiasi momento tutte le modifiche ritenute necessarie per il miglioramento del prodotto.
Aermec reserves the right to make all modification deemed necessary for improving the product at any time with any modification of technical data.
L'Aermec S.p.A. se réserve la faculté d'apporter à tout moment toutes les modifications estimées nécessaires pour l'amélioration du produit.
AERMEC behält sich das Recht vor, jederzeit Veränderungen am Produkt mit eventuell notwendiger Anpassung der relevanten technischen Daten durchzuführen, die zur Verbesserung des Selbigen erforderlich sind.
AERMEC S.p.A. se reserva la facultad de aportar, en cualquier momento, todas las modificaciones consideradas necesarias para la mejora del producto.